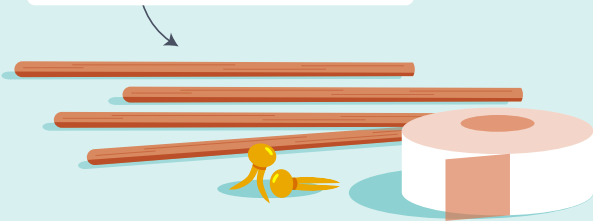




Crée des dinos articulés

Avec **Janod**[®]

Prends 4 pics en bois de minimum 15cm de long, du scotch double face et des attaches parisiennes

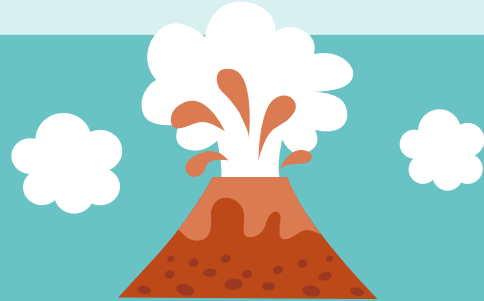
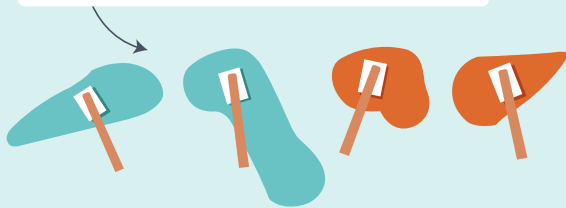


Assemble les têtes et queues sur le corps du dinosaure

Avec des attaches parisiennes



Mets du scotch double face derrière les têtes et les queues des dinosaures et colle les pics en bois



Etape 1

Demande à un adulte d'imprimer les feuilles

Etape 2

Découpe les deux dinos sur les pointillés

Etape 3

Perce un trou au niveau des croix noires

Etape 4

Suis les instructions à gauche pour assembler les dinos et les transformer en dinos articulés

